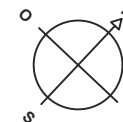
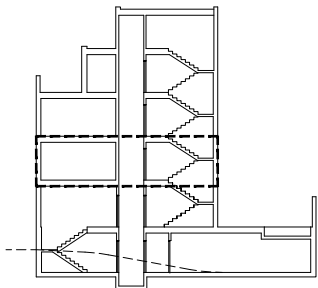
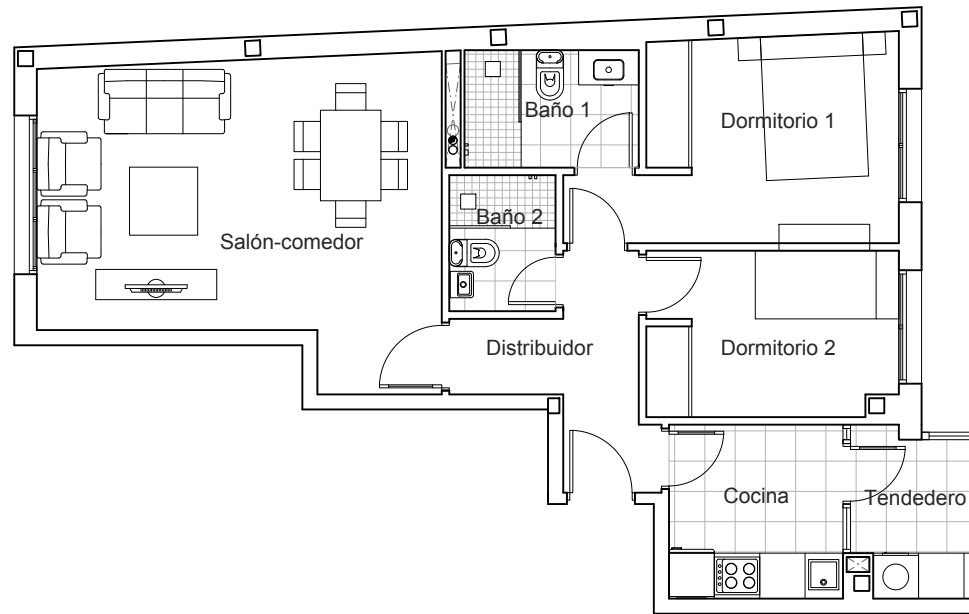


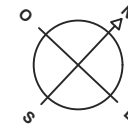
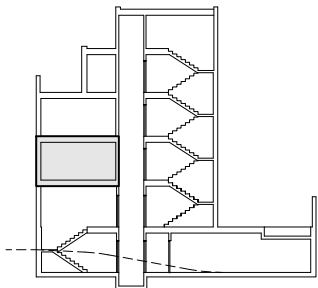
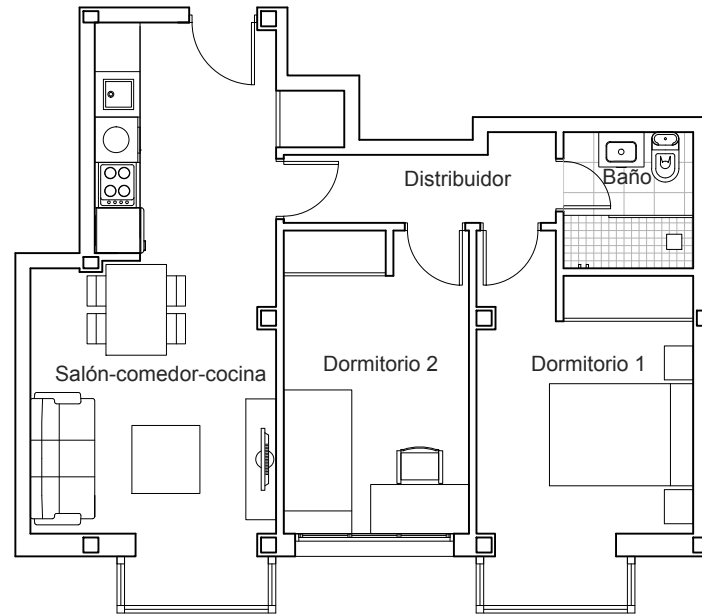
Superficie construida vivienda con zonas comunes	70.43 m <sup>2</sup>
Superficie construida trastero	7.82 m <sup>2</sup>
Superficie construida total con zonas comunes	78.25 m <sup>2</sup>
Superficie patio	47.00 m <sup>2</sup>
Superficie total (incluido patio)	125.26 m <sup>2</sup>

**Vivienda Bajo A**



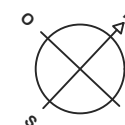
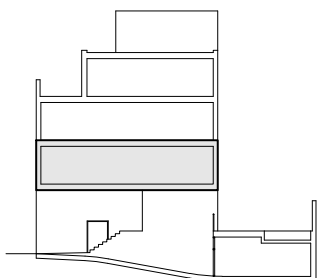
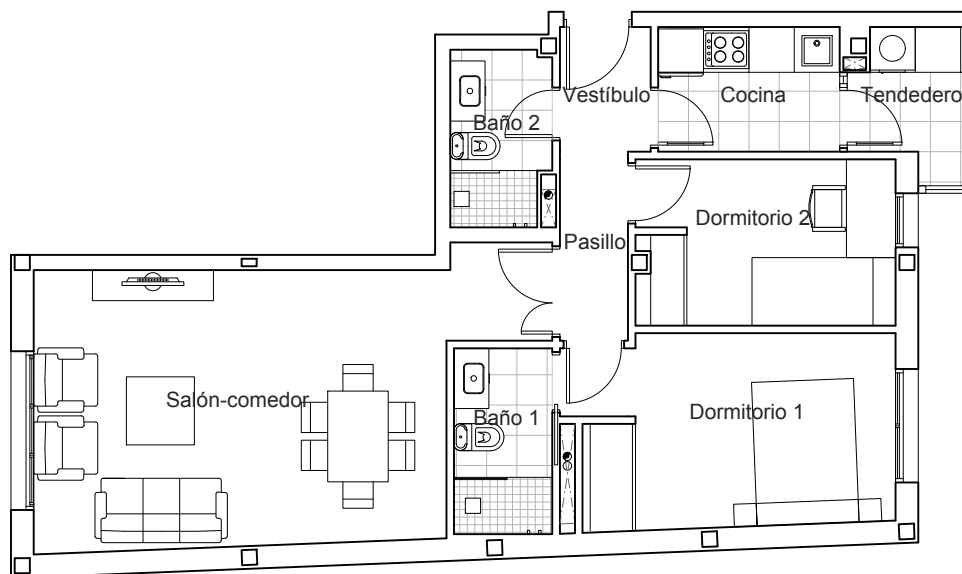
Superficie construida vivienda con zonas comunes	87.80 m <sup>2</sup>
Superficie construida trastero	7.63 m <sup>2</sup>
Superficie construida total con zonas comunes	95.43 m <sup>2</sup>

Vivienda 1A



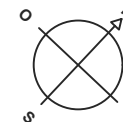
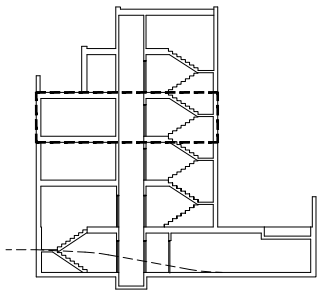
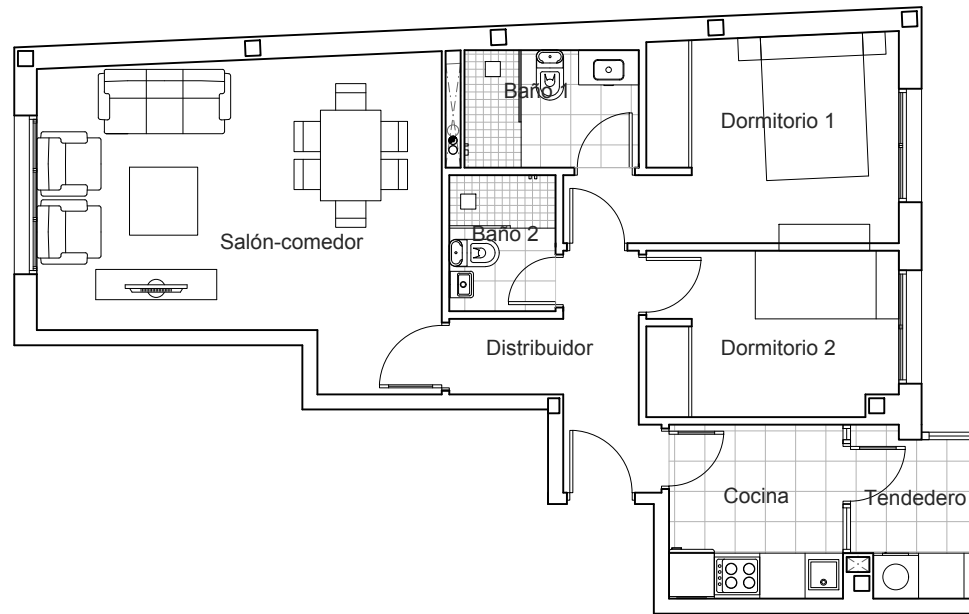
Superficie construida vivienda con zonas comunes	72.53 m <sup>2</sup>
Superficie construida trastero	6.41 m <sup>2</sup>
Superficie construida total con zonas comunes	78.94 m <sup>2</sup>

Vivienda 1B



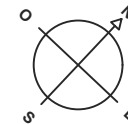
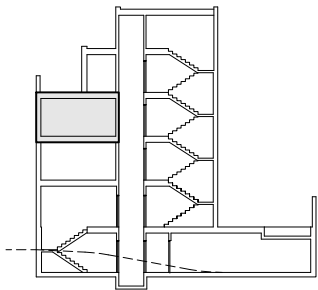
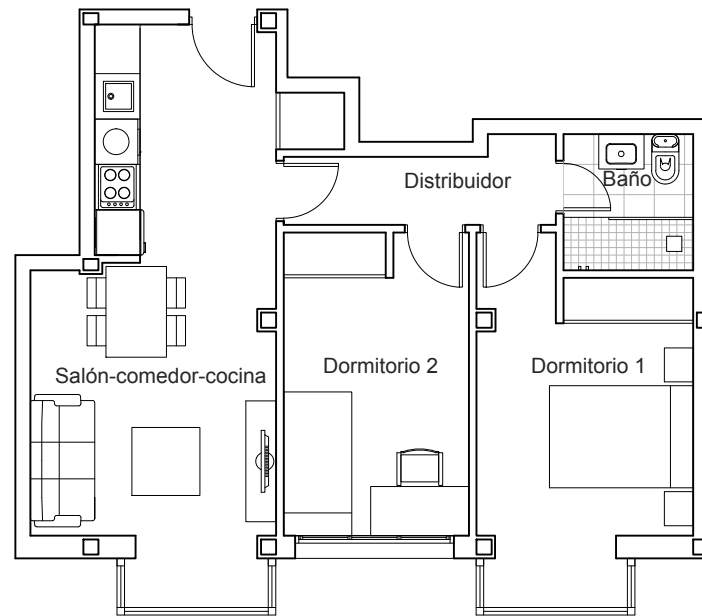
Superficie construida vivienda con zonas comunes	88.38 m <sup>2</sup>
Superficie construida trastero	7.80 m <sup>2</sup>
Superficie construida total con zonas comunes	96.17 m <sup>2</sup>

Vivienda 1C



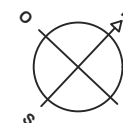
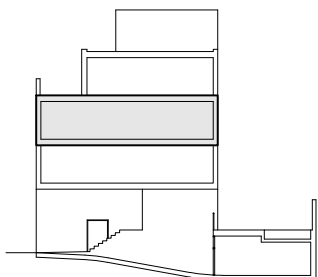
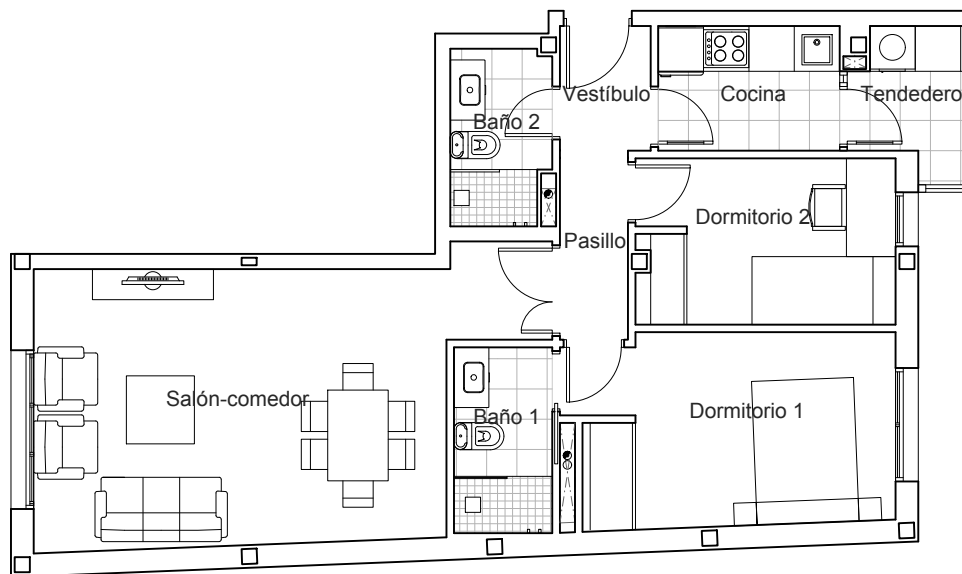
Superficie construida vivienda con zonas comunes	87.80 m <sup>2</sup>
Superficie construida trastero	7.81 m <sup>2</sup>
Superficie construida total con zonas comunes	95.61 m <sup>2</sup>

Vivienda 2A



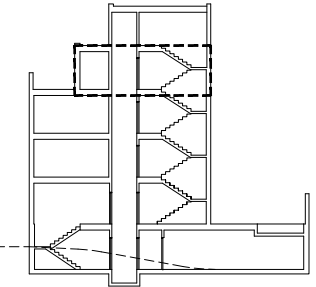
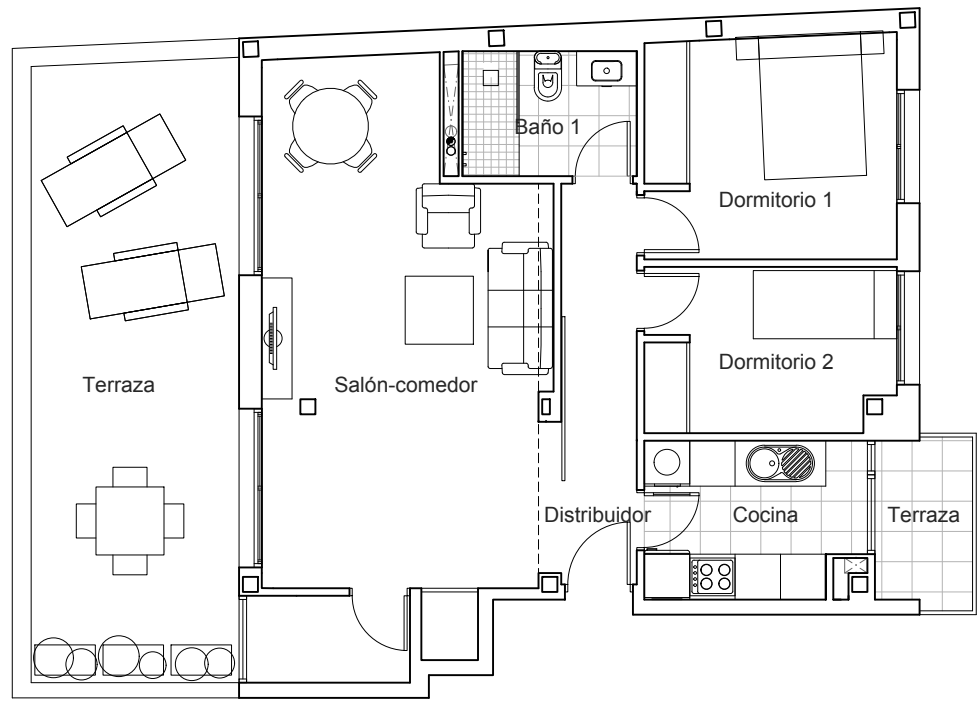
Superficie construida vivienda con zonas comunes	72.53 m <sup>2</sup>
Superficie construida trastero	10.39 m <sup>2</sup>
Superficie construida total con zonas comunes	82.92 m <sup>2</sup>

Vivienda 2B



Superficie construida vivienda con zonas comunes	88.38 m <sup>2</sup>
Superficie construida trastero	7.81 m <sup>2</sup>
Superficie construida total con zonas comunes	96.19 m <sup>2</sup>

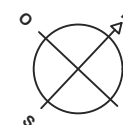
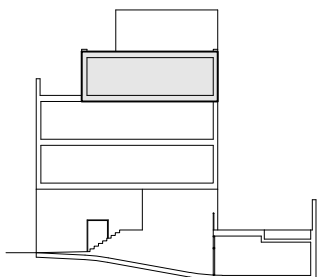
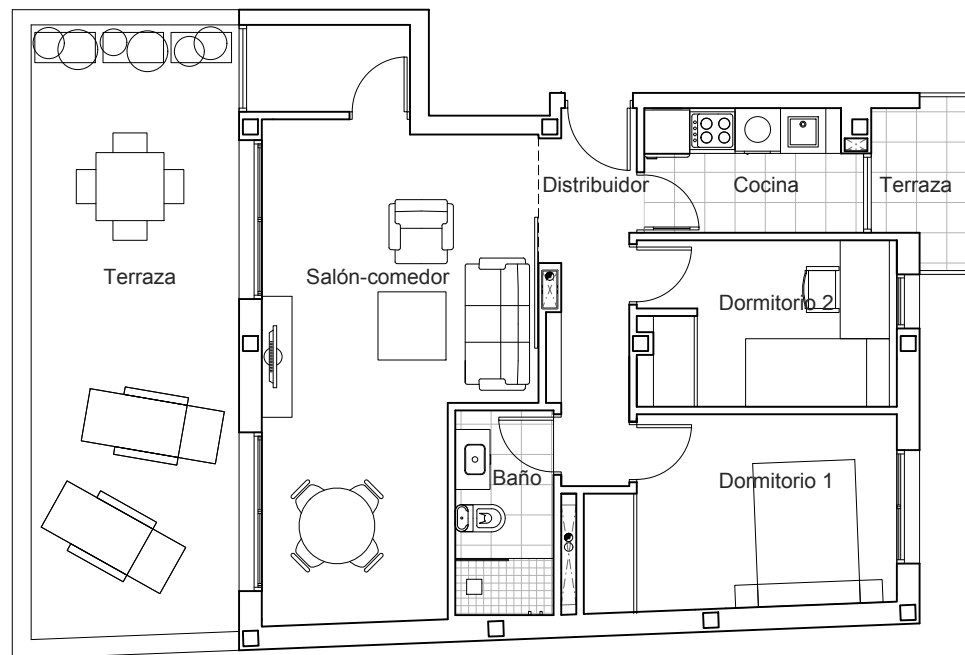
Vivienda 2C



Superficie construida vivienda con zonas comunes	90.32 m <sup>2</sup>
Superficie construida trastero	5.82 m <sup>2</sup>
Superficie construida total con zonas comunes	96.14 m <sup>2</sup>
Superficie terraza	28.71 m <sup>2</sup>
Superficie total (incluida terraza)	124.86 m <sup>2</sup>

Vivienda 3A





Superficie construida vivienda con zonas comunes	82.13 m <sup>2</sup>
Superficie construida trastero	6.92 m <sup>2</sup>
Superficie construida total con zonas comunes	89.05 m <sup>2</sup>
Superficie terraza	28.15 m <sup>2</sup>
Superficie total (incluida terraza)	117.20 m <sup>2</sup>

Vivienda 3B